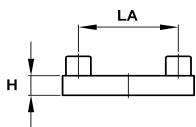
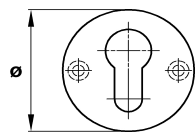




Produkt - Datenblatt Abdeck - Rundrosetten

WILHELM MAY GMBH - Baubeschlagfabrik Gießereistraße 3 , D-42551 Velbert Telefon 020 51 / 28 37 -0 Telefax 020 51 / 28 37 30



Oberflächenverfügbarkeit

| | | | | | |
|----|---------------------|----|------------------|----|--------------------|
| Al | Alu eloxiert | Ni | Niro | Br | Niro Bronze PVD |
| Ra | Alu RAL beschichtet | Me | Niro Messing PVD | An | Niro Anthrazit PVD |

Materialien:

Rosettenunterteil: Druckguß Z410 in verzinkter Ausführung
 Alu - Rosettenabdeckung: Aluminiumblech Al Mg 3
 Niro - Rosettenabdeckung: Edelstahlblech 1.4301

X Standard - nicht Lieferbar

Abdeck Rundrosetten

| Rosette | Oberfläche | ø | H | LA | ø Nocken | Vorstand Nocken | Gewinde | ø Bohrung | Ausführung | | |
|---------------|------------|----|----|----|----------|-----------------|---------|-----------|------------|----|----|
| | | | | | | | | | blind | PZ | BB |
| 0453M5 Aussen | | 55 | 10 | 38 | 9,5 | 8 | M5 | - | X | X | X |
| 0453 Innen | | 55 | 10 | 38 | 9,5 | 8 | - | 5,5 | X | X | X |